



COMUNE DI SERSALE  
- PROVINCIA DI CATANZARO -  
REGIONE CALABRIA



LAVORI DI:  
ADEGUAMENTO E MESSA IN SICUREZZA  
SCUOLA MEDIA STATALE "G. BIANCO"

## PROGETTO ESECUTIVO

Piano di sicurezza e coordinamento:  
Planimetria generale;  
Layout di cantiere

Comune di Sersale:  
Ing. Salvatore LOGOZZO  
(Responsabile Unico del Procedimento)

Tecnico:  
Ing. Antonio GIGLIOTTI  
(Progettista e Direttore lavori)

TAV.	PE,PSC.06	OGGETTO:	TIPO FILE
SCALA	1:200	Piano di Sicurezza e coordinamento: Layout di cantiere	DWG DOC EXCEL ALTRO
REV.		DESCRIZIONE	DATA
0		emissione	Dicembre 2017
1			
2			
3			

### Legenda

- C. Contatore Enel  
D. Quadro di cantiere  
A. Deposito provvisorio stoccaggio materiali,  
pannelli per casseratura e modeste quantità di  
ferro per aggiunte nei getti  
B. Parcheggio temporaneo automezzo  
per scarico merci o per betoniera



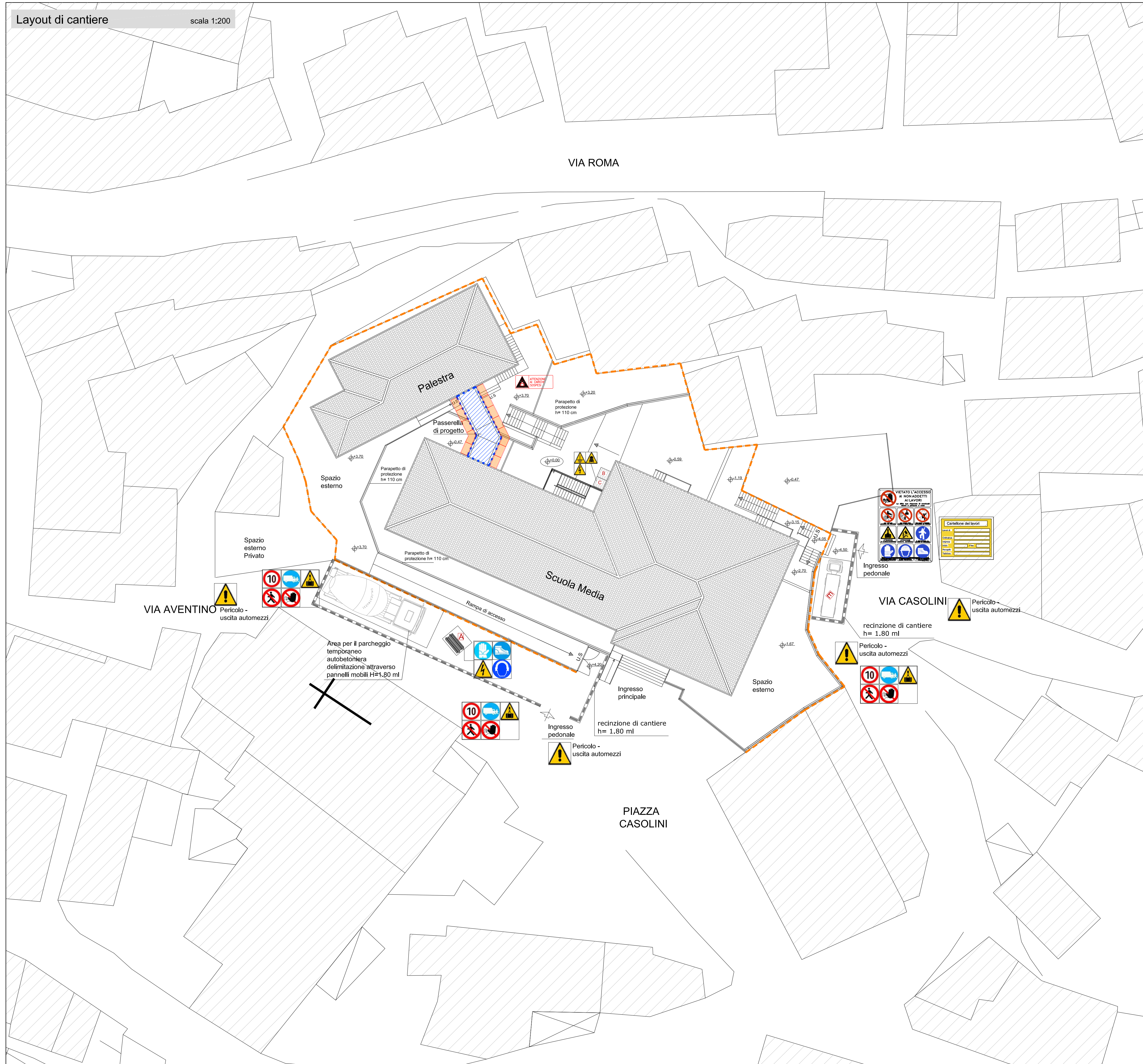
- recinzione esistente e  
limite area d'intervento  
- - - - - recinzione di cantiere: h= 1.80 ml  
--- disposizione planimetrica ponteggi  
--- edifici oggetti d'intervento

- trabattello da disporre per la  
sostituzione degli infissi

I locali ufficio, riposo, wc e deposito attrezzi saranno  
predisposti  
all'interno della scuola previa autorizzazione  
all'uso dei locali stessi

### Layout di cantiere

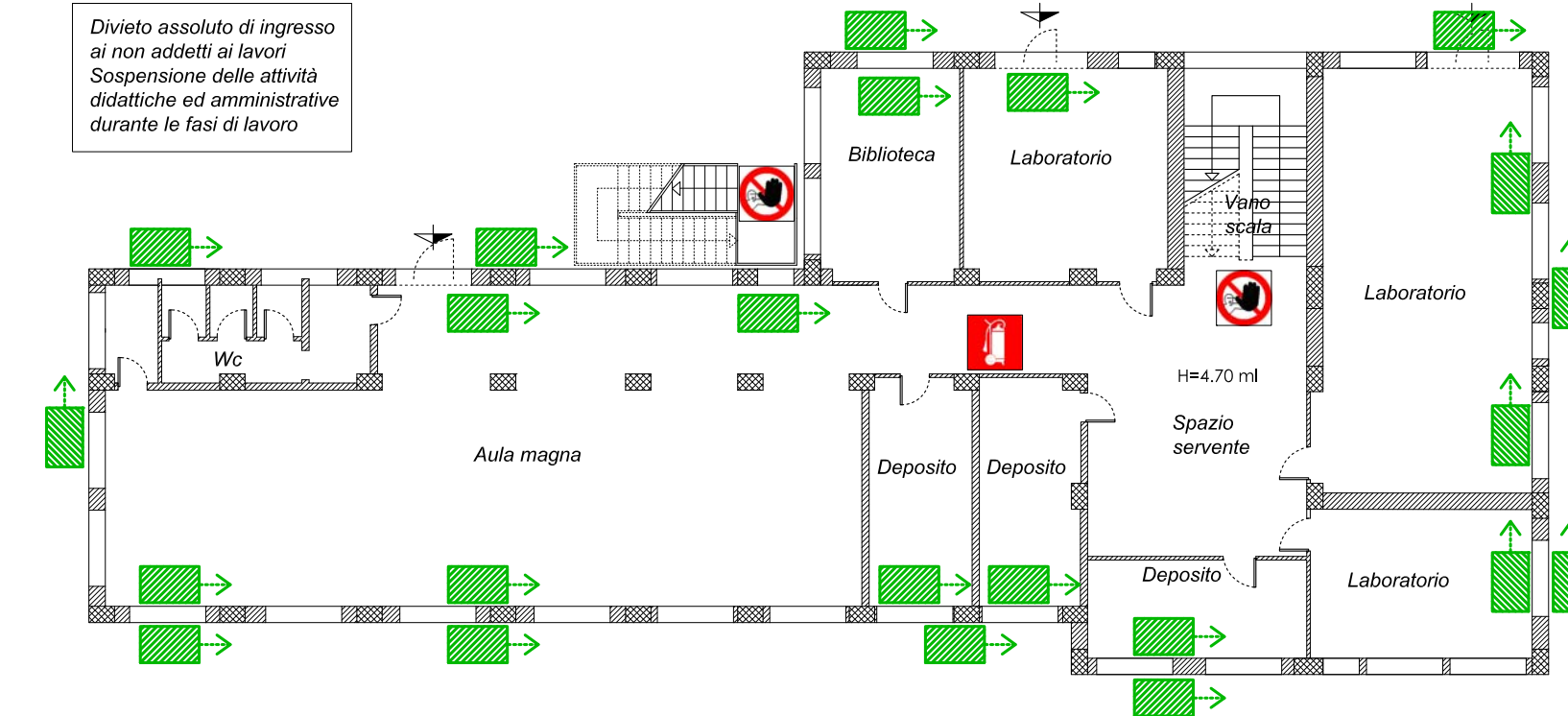
scala 1:200



### LAYOUT DI CANTIERE Scuola Media

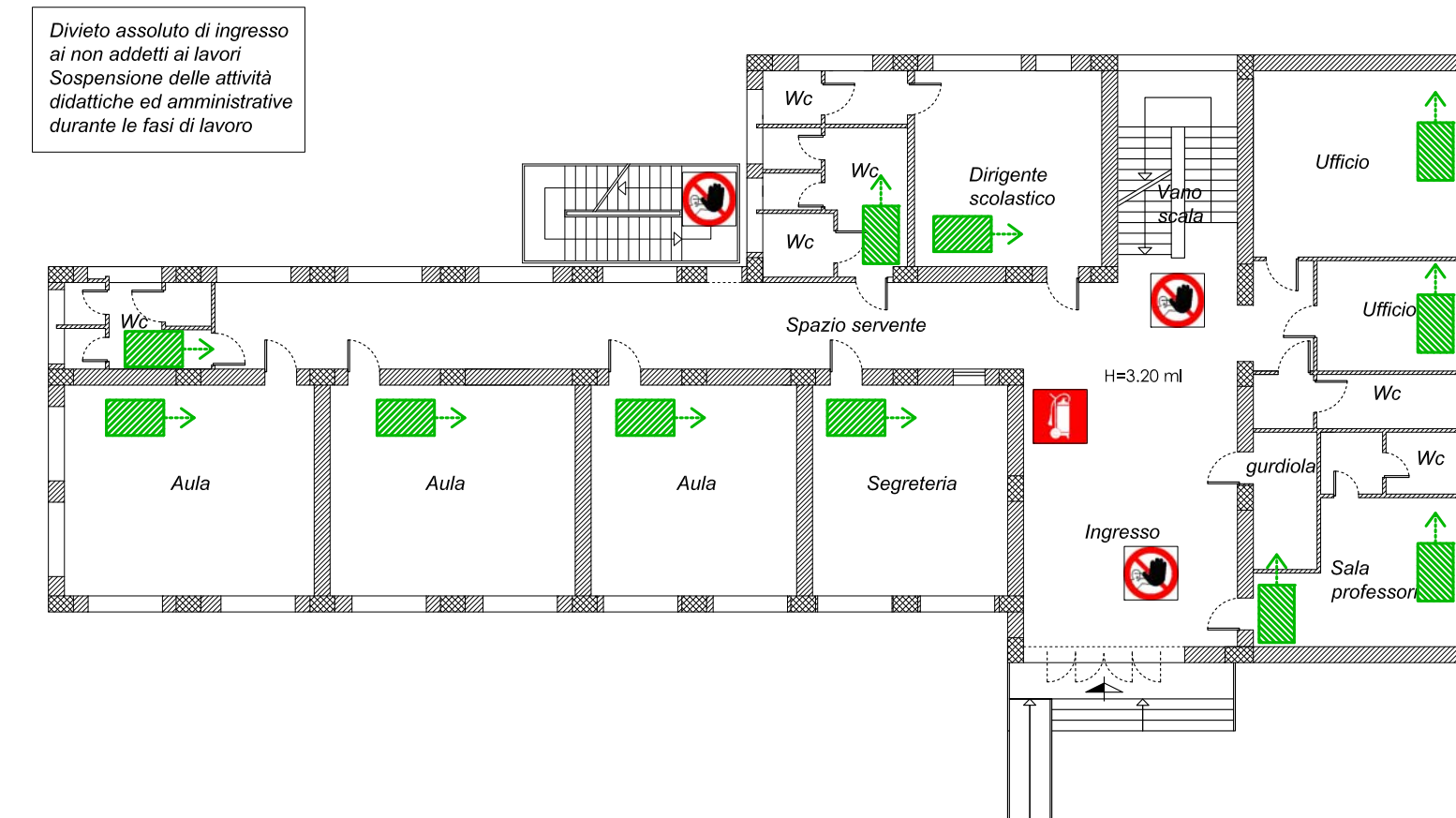
#### Pianta piano terra

scala 1:200



#### Pianta piano primo

scala 1:200



#### Pianta piano secondo

scala 1:200

